



PROGRAMA TALK TO THE WORLD

Bogotá, enero de 2011



ALCALDIA MAYOR
DE BOGOTÁ D.C.



GOBIERNO DE LA CIUDAD

1. Programa



- Programa de inglés **intensivo**, con énfasis **conversacional**, diseñado para alcanzar el **nivel B2** del Marco Común Europeo – MCE.
- Busca promover el desarrollo de habilidades conversacionales en inglés para población en edad de trabajar.
- Financiado por la Secretaría Distrital de Desarrollo Económico - CAF y ejecutado por Invest in Bogotá.
- Incluido en el programa “*Bogotá Competitiva e Internacional*” del Plan de Desarrollo Distrital “*Bogotá Positiva*”. La meta es certificar 10.000 personas en nivel B2 durante el periodo 2008-2012.



1. Programa

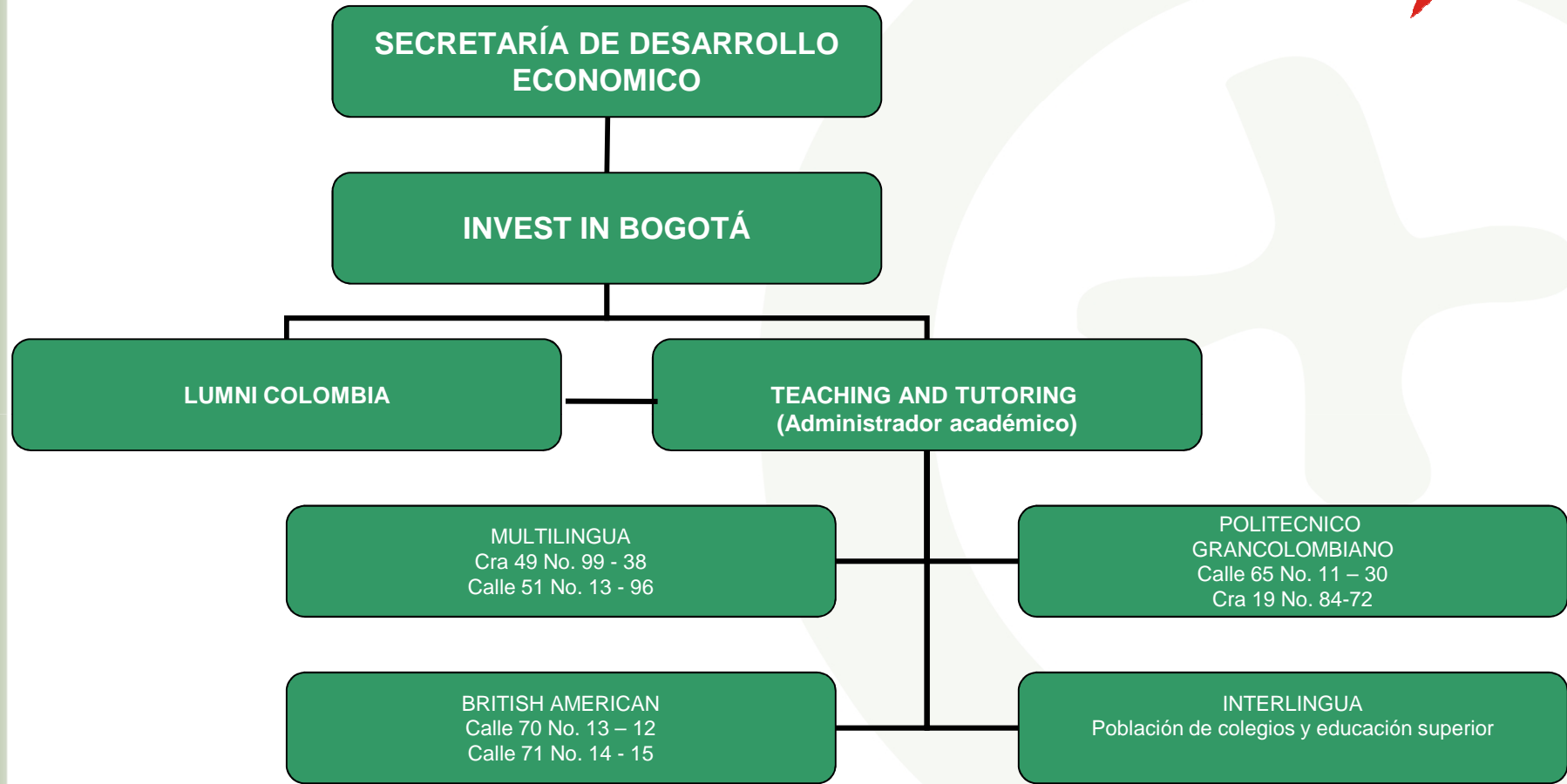


Algunas empresas participantes

- | | | |
|--|---|--|
| <ul style="list-style-type: none">• Price Waterhouse Coopers• Tata Consulting Services• IQ Outsourcing• Oesía• Millenium• Allus• Unísono• Direct TV | <ul style="list-style-type: none">• Gattaca• Getronics• Heinsohn• Assenda• Consultsoft• Ethos software | <ul style="list-style-type: none">• Hotel Bogotá Royal• Hotel de La Feria• Hotel Radisson• Hotel Sheraton• Hotel Tequendama• Hotel Grand House• Hotel La Font• Corpohoteles• Hoteles Estelar |
|--|---|--|



2. Estructura Administrativa



3. Parámetros Generales



Intensidad:

- 600 horas de clase
- 10 horas por semana
- 60 semanas de clase distribuidas en 15 meses más recesos

Niveles

Niveles MCE	Nombre del Nivel	Numero de Horas por Nivel	Duración en meses
A1	PRINCIPIANTES	90	2,25
A2	BASICO	120	3
B1	PREINTERMEDIO	180	4,5
B2	INTERMEDIO	210	5,25
TOTAL		600	15 meses más recesos



3. Parámetros Generales



- **Grupos:** 25 personas
- **Material:** Face to Face – Cambridge University
- **Sedes:**
 - En la sede de los operadores
 - En la sede de la empresa si se conforma un grupo de 25 personas con el mismo nivel de inglés y se dispone de un salón de clase
- **Horarios:**
 - Lunes a viernes: 7 am – 9 am
 - Lunes a viernes: 6:30 pm – 8:30 pm
 - Otro horario si se dicta la clase en la sede de la empresa



4. Población Objetivo



Características	Descripción
Sectores	<ul style="list-style-type: none"> • BPO&Offshoring - incluye Call Centers - • Software&IT • Servicios de Salud • Mantenimiento de aeronaves • Producción audiovisual • Industria de la comunicación gráfica • Energía eléctrica • Cosméticos y productos de cuidado personal • Farmacéutica • Autopartes • Textiles, confecciones, diseño, moda • Agroindustria • Transporte y logística • Petróleo y gas • Turismo y hotelería
Salario	Personas con ingresos mensuales inferiores a 4 SMMLV, equivalentes a \$2'142.400.
Nivel de Inglés	Mínimo B1, el cuál se validará mediante una prueba antes del inicio del programa
Experiencia	Empleados que hayan demostrado compromiso, responsabilidad y que tengan potencial para crecer dentro de la empresa o el sector.
Disponibilidad de tiempo	Al menos dos horas diarias. No se admitirán personas que estudien entre semana en el horario del curso.



5. Esquema de cofinanciación



Costo total: \$ 3.033.333

Incluye libros, tutorías y prueba TOEIC

Empresa

Nivel	Meses de pago (para el aporte del empleado)	Costo del Nivel	% aportado por la Empresa sobre el valor de cada nivel*	Aporte de la empresa por empleado (se paga una única vez al inicio del nivel)
A1	3	473.333	30%	142.000
A2	3	616.667	30%	185.000
B1	5	900.000	30%	270.000
B2	5	1.043.333	30%	313.000
TOTAL	16	3.033.333	30%	910.000

Empleado

Salario Empleado	Aporte mensual
Hasta 2 SMMLV	5% del salario básico mensual
Desde 2 SMMLV Hasta 4 SMMLV	6% del salario básico mensual



6. Compromisos de empresa



- Diligenciar completamente el formato de postulación de la entidad
- Designar un interlocutor para los diferentes temas operativos
- Postular candidatos idóneos para el programa que cumplan con el perfil descrito
- Diligenciar completamente el formato de postulación de candidatos con los datos básicos de los empleados interesados
- Certificar por escrito el salario básico mensual de los candidatos
- Aplicar los descuentos de nómina correspondientes y consignar su valor en la cuenta definida
- Realizar los aportes de la empresa en los tiempos y valores definidos
- Facilitar la asistencia de los estudiantes admitidos
- Apoyar el desarrollo general del programa
- **Suscribir el convenio de participación con Lumni**





Contactos

Invest in Bogota
t2w@investinbogota.org
Lumni Colombia
t2w@lumni.net

Más información
www.investinbogota.org - Sección T2W Convocatoria a empresas

